

# EnEV bis 31.12.11

Die EnergieEinsparVerordnung schreibt vor:  
**Dämmpflicht für die oberste Geschossdecke.**

Dazu gehört unbedingt eine

## gedämmte luftdichte Bodentreppe



**weilhöfer**  
TREPPEN AUS WÜRZBURG

Modernisieren - problemlos, kreativ und kostengünstig



**TÜREN ■ TORE ■ TREPPEN ■ FUSSBÖDEN**

*... formschön und wertbeständig  
für Neu-, Alt- und Umbau!*

P. Keller-Bauelemente  
97896 Kirschfurt  
Tel: 09375 208 Mobil 0172 9145155  
Mail: p.keller-bauelemente@t-online.de  
Internet: www.keller-kirschfurt.de

Wir beraten  
Sie  
gerne vor Ort!

Die EnEV schreibt vor: Dämmpflicht für die oberste Geschosdecke bis zum 31.12.2011

# Dazu gehört immer die gedämmte und luftdichte Bodentreppe!

 **gefordert**

## Bodentreppe und EnEV.

Die nachträgliche Dämmung der Geschosdecke/Dach muss bis 31.12.2011 durchgeführt sein. Zur Bestätigung brauchen Sie eine „Unternehmererklärung“ vom Handwerker.

 **gefördert**

## Bodentreppe und KfW.

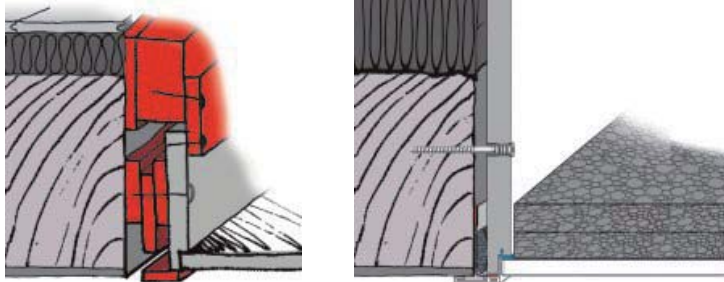
Diese Maßnahmen werden von der KfW (Kreditinstitut für Wiederaufbau) gefördert. Auch die Bodentreppe! Ihr EnergieFachberater berät Sie gerne.

 **getauscht**

## Raus mit dem Energiefresser!

Die neue Bodentreppe braucht einen luftdichten Anschluss zur Decke, denn dort geht die meiste Energie verloren. Auf geprüften Dämmwert (U-Wert) achten!

 **Höchste Zeit aktiv zu werden!**



**Bodentreppeaustausch: einfach, schnell, sauber.**



## Alte Bodentreppe ausbauen:

- 1 Fussboden und Möbel zum Schutz abdecken.
- 2 Leiter abmontieren.
- 3 Deckel abschrauben. Vorsicht: Federn stehen unter Spannung!
- 4 Futterkasten ausbauen. In 4-6 Teile zersägen und die handlichen Stücke entfernen.

## Neue Bodentreppe einbauen:

- 1 Genaue Maßanfertigung spart Nacharbeiten. [www.massbox.de](http://www.massbox.de)
- 2 Mitgelieferten Deckenanschluss an luftdichte Ebene kleben.
- 3 Futterkasten einbauen. Deckleisten für passenden Abschluss.
- 4 Treppenteil montieren. Höhe ausrichten.

**weilhöfer**  
TREPPEN AUS WÜRZBURG

**Modernisieren - problemlos, kreativ und kostengünstig**

**IK**  
**KELLER**

**TÜREN • TORE • TREPPEN • FUSSBÖDEN**

*... formschön und wertbeständig  
für Neu-, Alt- und Umbau!*

P. Keller-Bauelemente  
97896 Kirschturt  
Tel: 09375 208 Mobil 0172 9145155  
Mail: [p.keller-bauelemente@t-online.de](mailto:p.keller-bauelemente@t-online.de)  
Internet: [www.keller-kirschturt.de](http://www.keller-kirschturt.de)

 **Wir beraten Sie gerne vor Ort!**

## Ihre neue Bodentreppe:



### Sicherheit bei EnEV und Blower-Door.



- passende Maßanfertigung
- geprüfter Deckenanschluss
- Bodentreppe und Einbaufuge luftdicht
- U-Wert und a-Werte bauteilgeprüft



U-Wert in W/(m<sup>2</sup>K)

Weitere Informationen von Ihrem  
Fachhändler und unter:

**wellhöfer**  
TREPPEN AUS WÜRZBURG

[www.wellhoefer.de](http://www.wellhoefer.de)

Modernisieren - problemlos, kreativ und kostengünstig



**TÜREN ■ TORE ■ TREPPEN ■ FUSSBÖDEN**

*... formschön und wertbeständig  
für Neu-, Alt- und Umbau!*

**P. Keller-Bauelemente**

**97896 Kirschfurt**

**Tel: 09375 208 Mobil 0172 9145155**

**Mail: p.keller-bauelemente@t-online.de**

**Internet: www.keller-kirschfurt.de**

**Wir beraten  
Sie  
gerne vor Ort!**